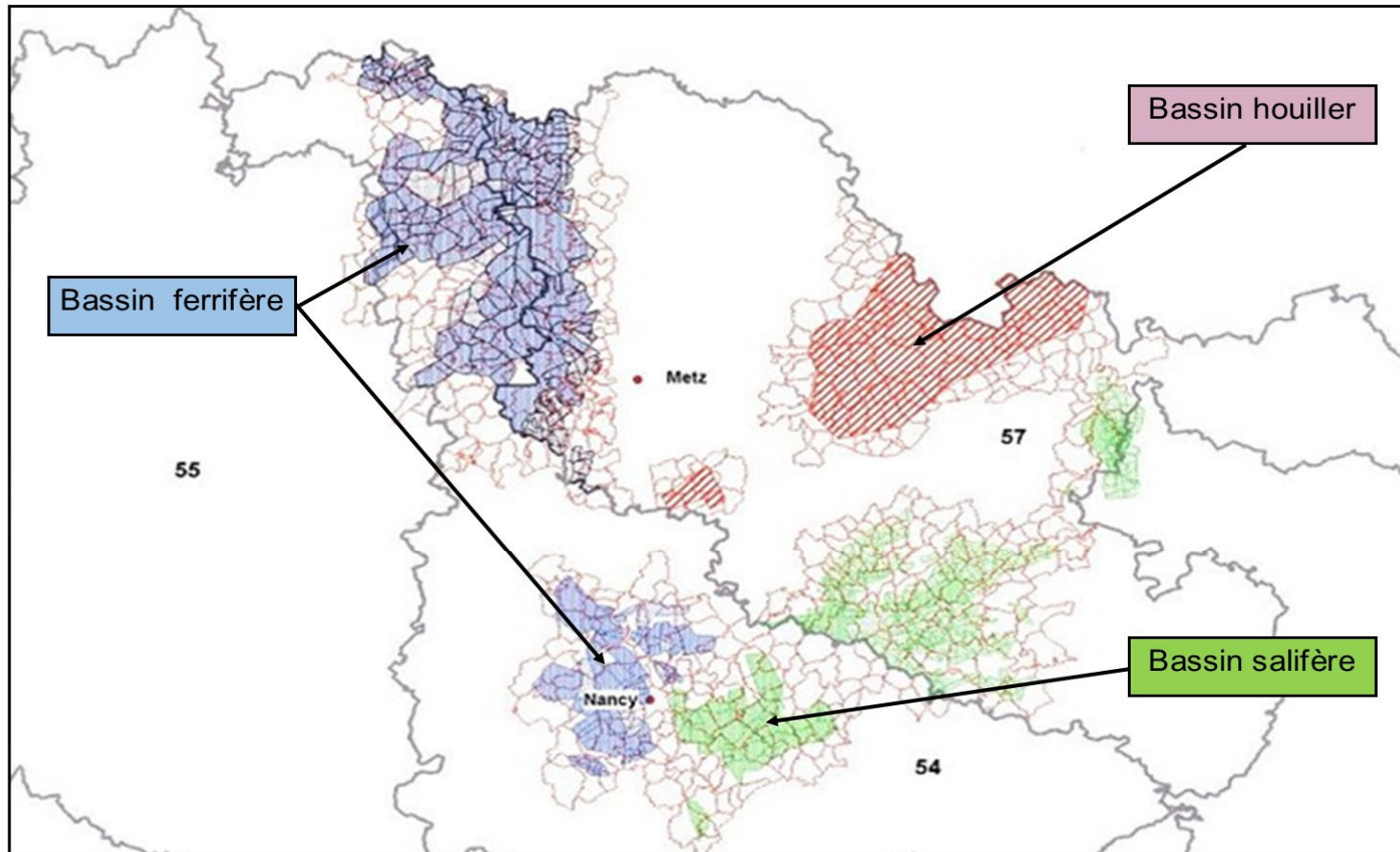


Collectif de Défense des Bassins Miniers lorrains

3 grands bassins d'exploitation

800 000 habitants (35% de la population régionale) et 480 communes.



Des bassins exploités pendant plusieurs siècles :

- deux siècles jusqu'en 1992 pour le bassin ferrifère
- 150 ans jusqu'en 2004 pour le bassin houiller
- la première mine de sel a été forée il y a deux siècles et l'exploitation se poursuit à Varangéville.

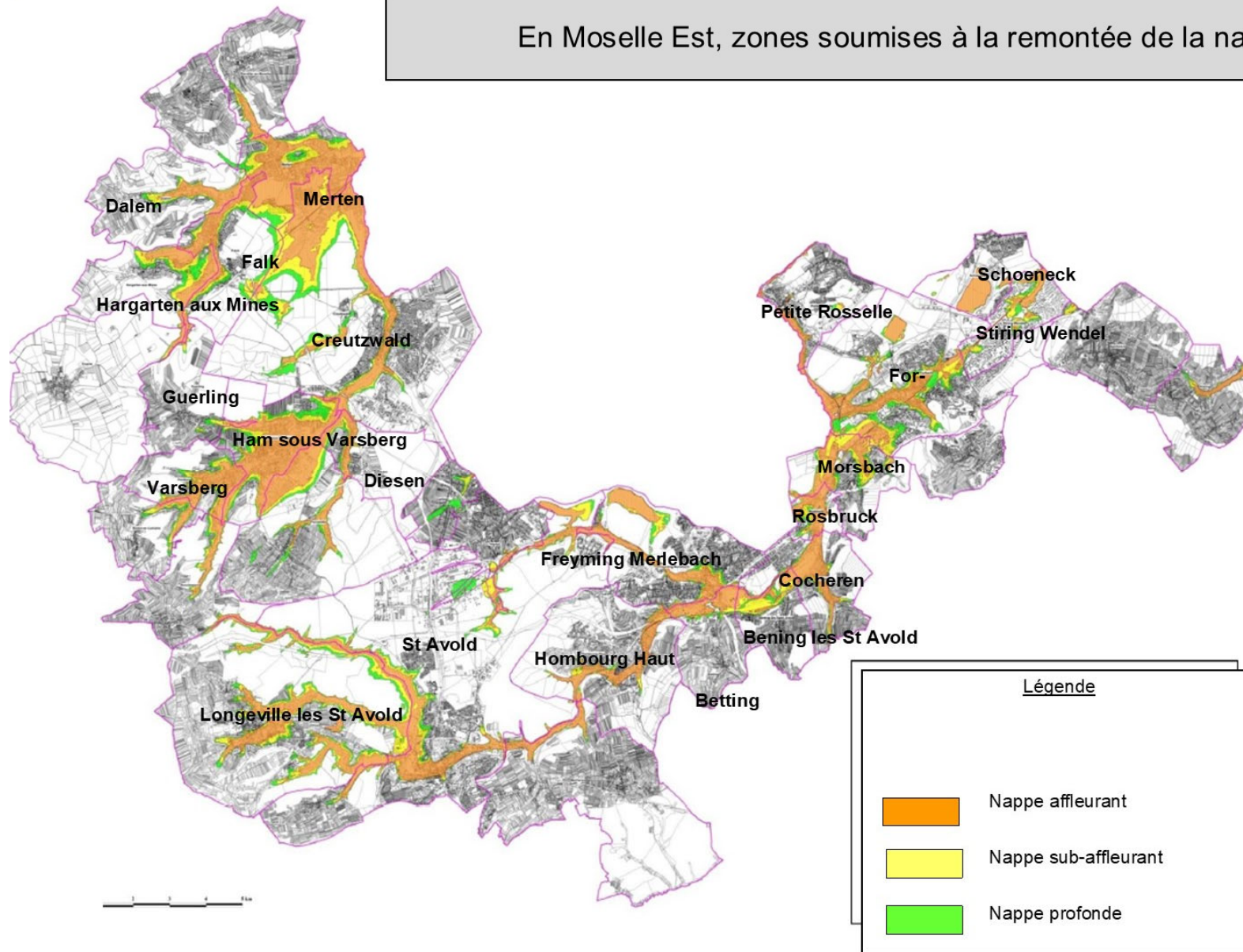
Fermeture de la dernière mine de fer en 1992, arrêt du pompage des eaux d'exhaure et ennoyage du Bassin ferrifère (1994 à 2005).

1994, naissance du Collectif de Défense des Bassins Miniers Lorrains :

- Pour défendre les sinistrés (réparations, indemnisations)
- Pour obtenir une vraie loi après mines.

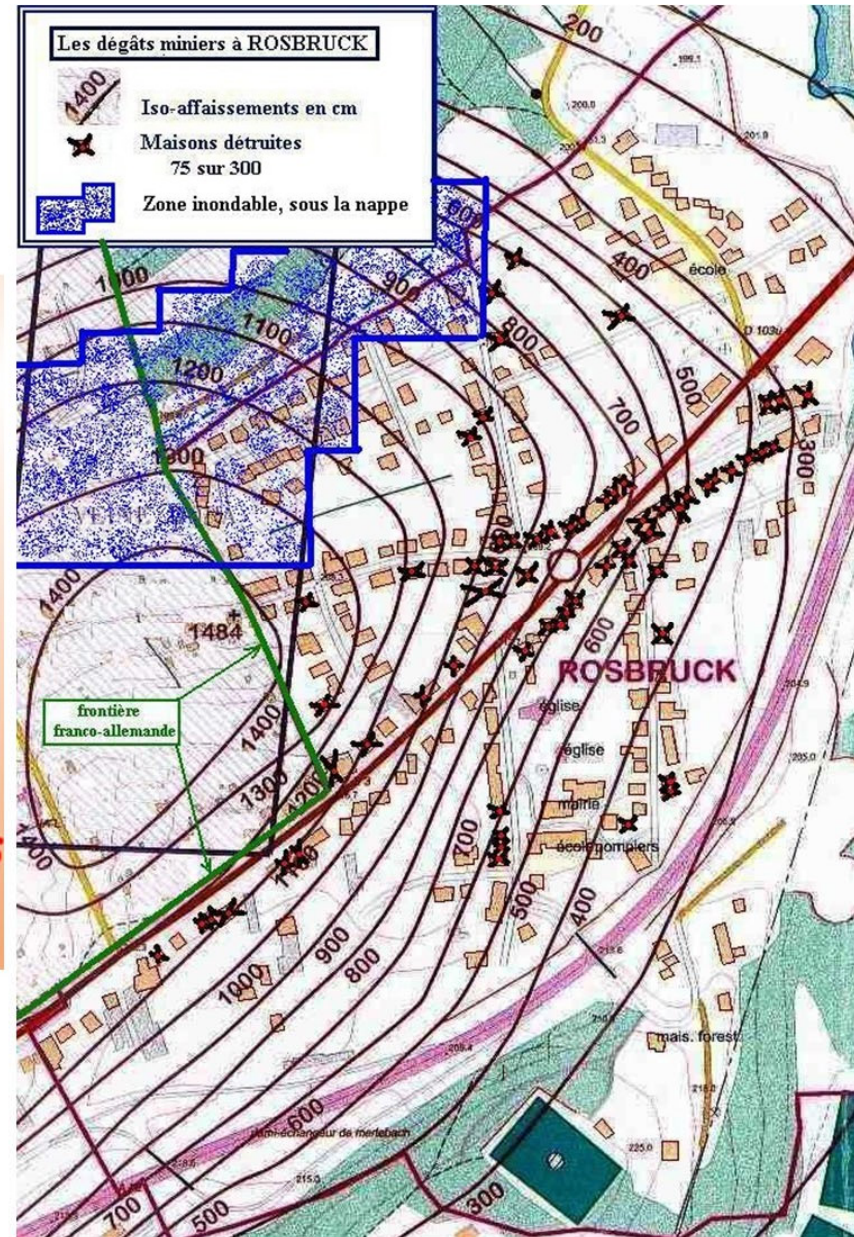
Depuis nous demandons un nouveau Code minier soumis à la charte de l'environnement.

En Moselle Est, zones soumises à la remontée de la nappe.

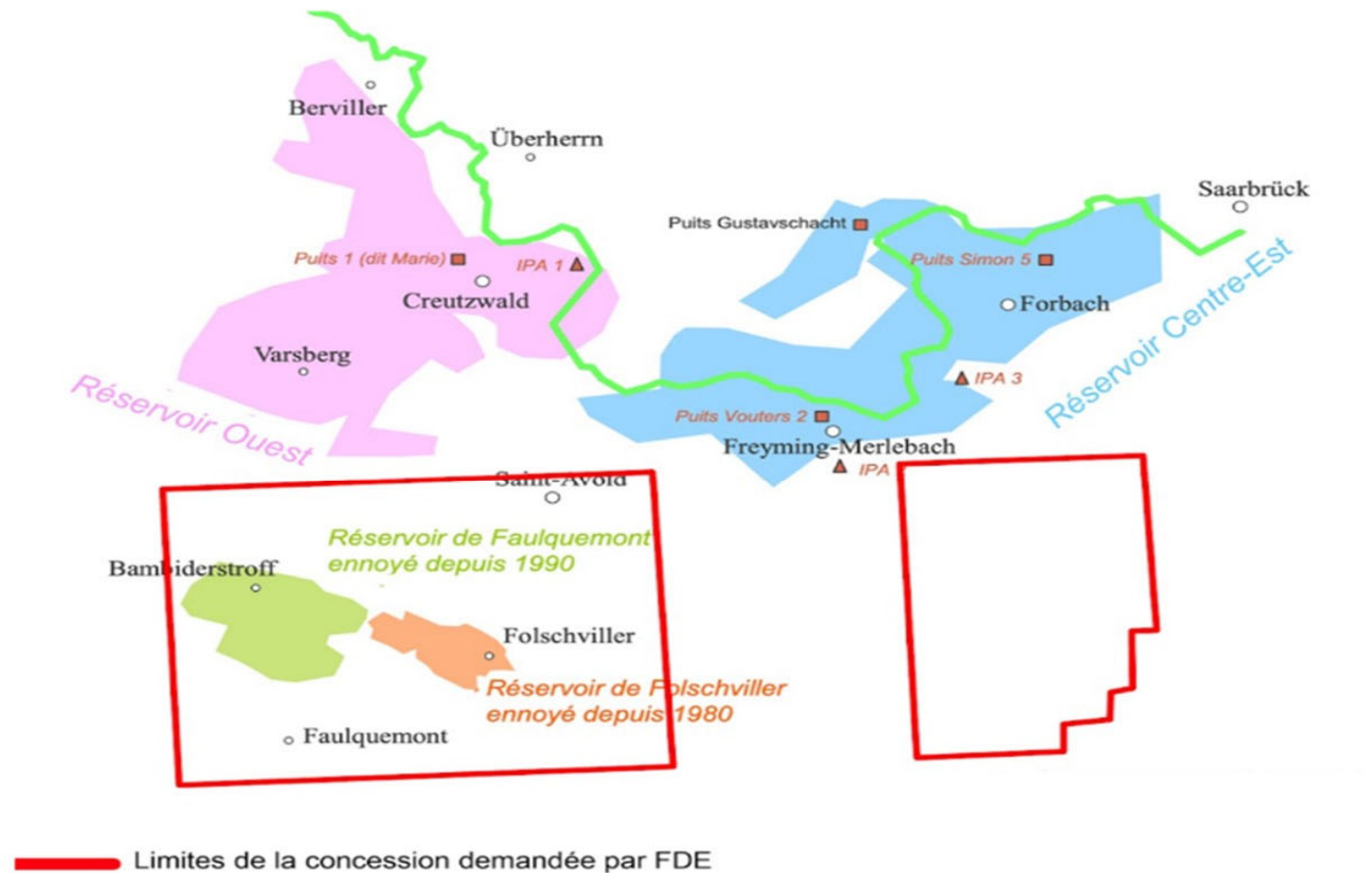


- 34 communes
 - 6 communautés d'agglomération
 - 15 000 à 18 000 maisons
 - et l'environnement
- sont menacés.

Une catastrophe est en cours, la législation actuelle n'est pas à la hauteur des enjeux et elle exonère les responsables.

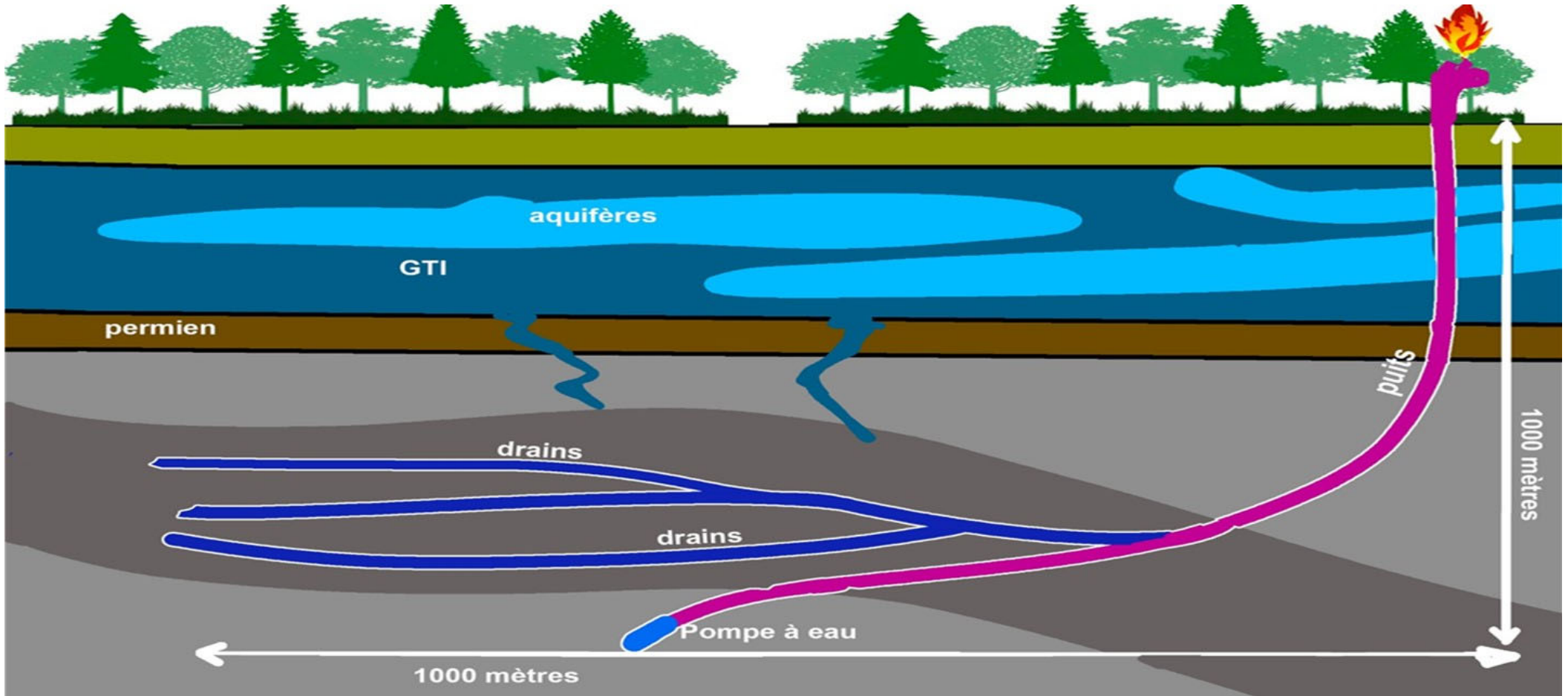


L'extraction du gaz de couche de charbon :
Inutile économiquement et néfaste écologiquement.



Réservoirs aquifères menacés par l'exploitation du gaz de couche

Schéma montrant comment le forage traverse les aquifères et le permien sensé être étanche et protéger la ressource en eau.



Concession « bleue lorraine » : 40 plateformes.... Surface 120 Km²sous 40 communes.

Tout ce qui vient d'être exposé montre que toutes les lois passées et actuelles sont incapables de régler équitablement les problématiques liées à l'extractivisme. Depuis 1994 chaque modification des lois n'a servi qu'à exonérer les exploitants de leurs responsabilités en les mettant à la charge de l'Etat.

Les dernières décisions gouvernementales par ordonnances (2022) montrent même une dégradation des lois en allant jusqu'à rendre les victimes responsables de leur situation.